

Vigíalo todo desde cualquier lugar gracias a una gran variedad de posibilidades de monitorización

Estas cámaras, que envían imágenes en formato MPEG-4 y JPEG, permiten monitorizar con una gran variedad de posibilidades: desde el PC del trabajo, desde un teléfono móvil o desde un TV. También disponen de la función PoE*¹, por lo que pueden instalarse en lugares donde es difícil suministrar alimentación, como por ejemplo cerca de una entrada o un ascensor, o en una fábrica o almacén. La BB-HCM531 también puede utilizarse en exteriores*², por lo que se amplía su gama de aplicaciones. Utilizar una red resuelve muchas de las limitaciones que existen al instalar y utilizar cámaras analógicas convencionales y amplía enormemente las oportunidades de la empresa a través de una Gestión sin distancias*³.

Vigila

cuando no puedas estar ahí™



BB-HCM531

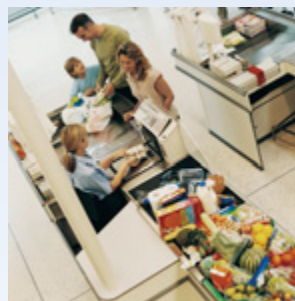
*1 PoE (Alimentación a través de Ethernet) suministra alimentación a través de un cable Ethernet. También puede utilizarse un adaptador de CA opcional.
 *2 Para obtener más información, consulta la información acerca de la resistencia de la cámara a las salpicaduras en la parte posterior de este folleto.
 *3 Para obtener más información, consulta la parte inferior de esta página.



Entradas



Parkings



Tiendas



Obras

Diagrama del sistema

La función PoE suministra alimentación a través de un cable Ethernet*. La compatibilidad con el servicio DDNS y UPnP permite que cualquier persona pueda configurar y utilizar el sistema a través de Internet.



Cámara IP

Concentrador Power over Ethernet

Router de banda ancha

Módem

Lugar monitorizado

INTERNET

Oficina

Exteriores

*También puede utilizarse un adaptador de CA opcional.

Zero Distance Management™

La Gestión sin distancias es un nuevo estilo empresarial posible gracias a las cámaras IP de Panasonic. Permite una gestión empresarial segura, eficaz y económica sin las limitaciones convencionales de distancia y tiempo.

*Gestión sin distancias

Consigue una gestión sin distancias con una gran variedad de funciones



Captura

Función de detección de movimiento

Esta función detecta los cambios mediante la reacción de la cámara a unos ajustes de umbral y sensibilidad previamente definidos en el PC. Las imágenes capturadas también pueden guardarse temporalmente en la cámara*1, puedes recibirlas por correo electrónico*2 o enviar los datos a una FTP*3.

Almacenamiento

Grabación en tarjeta de memoria SD*4

Si insertas una tarjeta de memoria SD en la cámara podrás guardar un gran número de imágenes en ella. Podrás visualizar las imágenes de la tarjeta a través de Internet, o si no utilizas ninguna red, podrás realizar la monitorización utilizando sólo la cámara y guardando las imágenes en la tarjeta.

■ Capacidad de grabación de las tarjetas de memoria SD de 2 GB
[calidad de imagen: estándar] *Los valores de la tabla son aproximados.

Formato	Resolución		
	640 x 480	320 x 240	192 x 144
JPEG	35 KB/archivo	16 KB/archivo	7 KB/archivo
	55.000 imágenes	115.000 imágenes	370.000 imágenes
MPEG-4*5	9 horas	9 horas	17 horas

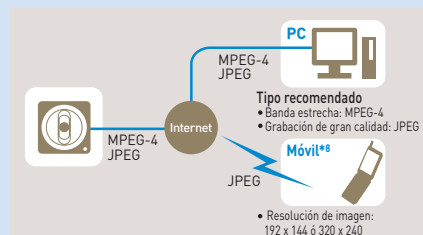
Visualización

Salida de vídeo analógica*6

Sólo tendrás que conectar un cable directamente al terminal de salida de vídeo de la cámara y ya podrás utilizar tu grabador de vídeo o TV para la monitorización.

Disfruta de una monitorización cómoda y versátil. MPEG-4 y JPEG simultáneo

Las cámaras envían simultáneamente imágenes MPEG-4 en tres resoluciones (VGA*, QVGA y SCIF) e imágenes JPEG en las mismas tres resoluciones priorizando el movimiento, estándar y priorizando la claridad. Se recomienda utilizar MPEG-4 para visualizar imágenes en movimiento continuo y JPEG para grabar imágenes de mayor calidad.



Licencia MPEG-4 Visual

Para instalar el programa de visualización MPEG-4 en PCs adicionales deberás adquirir licencias adicionales (Nº de modelo BB-HCA5A para EE.UU., BB-HCA5CE para otros países).

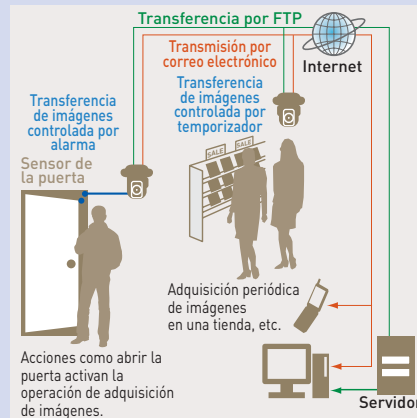
Conexión

Te avisa cuando hay movimiento.

Función de transferencia de imágenes

En función de los ajustes predefinidos*9, la cámara automáticamente transferirá imágenes y registros de datos por correo electrónico*2 a una dirección de correo electrónico o mediante FTP a un servidor. De esta forma podrás visualizar las imágenes sólo cuando sea necesario y evitarás olvidarte de visualizarlas.

■ Sistema de transferencia utilizando ajustes de alarma y temporizador



Control

Realiza una monitorización exhaustiva de amplias áreas. Control remoto de la panoramización/inclinación/zoom

El ángulo de la cámara puede cambiarse con el mando a distancia para monitorizar áreas más extensas. También puedes utilizar la función de zoom*10 para acercarte a determinados puntos.

■ Zoom digital de 10x

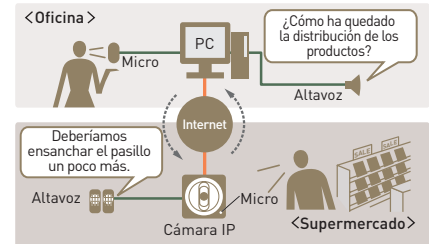


- *1 La cámara puede almacenar un máximo de aproximadamente 350 imágenes (320 x 240 píxeles).
- *2 Es compatible con Autenticación PDP previa a SMTP y Autenticación SMTP (PLAIN, LOGIN y CRAM-MD5).
- *3 También puedes recibir el historial de detección del sensor por correo electrónico una vez al día, a una hora predefinida.
- *4 La tarjeta de memoria SD se vende por separado.
- *5 La duración de la grabación de MPEG-4 variará en función del sujeto, de la frecuencia de imágenes MPEG-4 máxima (velocidad de refresco de imagen) y de la frecuencia de bits para la distribución de imágenes.
- *6-1 Compatible con los sistemas NTSC y PAL.
- *6-2 Es necesario utilizar un cable de vídeo mini [con mini conector de 3,5 mm].

Disfruta de una comunicación nítida.

Comunicación bidireccional de audio*11

Con el micrófono integrado y un altavoz que deberás adquirir por separado, podrás hablar*12 con cualquier persona que se encuentre cerca de la cámara durante la monitorización. De esta forma, podrás comunicarte con más precisión, disminuyendo así los inconvenientes de estar en una ubicación distante.



Otras funciones

Resistencia a las salpicaduras*13

(Estándar de resistencia a las salpicaduras: IPX4)

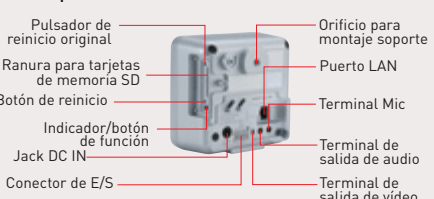
La cámara puede instalarse directamente sobre el alero de una tienda o en cualquier otra ubicación exterior. De esta forma, se amplían sus posibilidades de aplicación puesto que puede instalarse en una gran variedad de ubicaciones.

Nombres de las partes

Vista frontal



Vista posterior



- *6-3 La cámara no puede controlarse al utilizar una salida de vídeo analógica. La imagen de vídeo se visualiza con poca calidad en el modo de visualización nocturna en color.
- *7 Durante la visualización en VGA, sólo la reproducción MPEG-4 ofrece un máximo de 30 fps.
- *8 Sólo para JPEG. La función de audio no está disponible en los teléfonos móviles.
- *9 Los ajustes predefinidos pueden incluir temporizador, alarma y detección de movimiento. Sólo con la conexión JPEG.
- *10 Se trata de una función de zoom digital y no puede utilizarse desde los teléfonos móviles.
- *11 La función de audio no está disponible en los teléfonos móviles.
- *12 Conversación tipo walkie-talkie (half-duplex).
- *13-1 Sólo para BB-HCM531
- *13-2 Cumple con JIS C0920, equivalente a la resistencia a salpicaduras IPX4.

Especificaciones [BB-HCM511/BB-HCM531]

Servidor	Cámara	General
Compresión de vídeo	Tipo de sensor	Temperatura de funcionamiento
JPEG (3 niveles), MPEG4	Sensor CCD de 1/4 de pulg., aprox. 320.000 píxeles	BB-HCM511: De 0°C a +40°C BB-HCM531: De -20°C a +50°C
Resolución de vídeo	Punto focal objetivo	Humedad de funcionamiento
640 x 480, 320 x 240 [por defecto], 192 x 144	Fijo (intervalo de enfoque: de 0.5 m hasta infinito)	BB-HCM511: De 20 % a 80 % (sin condensación) BB-HCM531: De 20 % a 90 % (sin condensación)
Calidad de imagen	Brillo del objetivo	Dimens. [Al.xAn.xProf.]
JPEG (priorizando claridad, estándar, prior. movimiento), MPEG4	F2.8	100 x 100 x 74 mm
Frecuencia de imág.*1	Balace de blancos	Peso (sólo la unidad)
Máx. 30 imágenes/s. [640 x 480*, 320 x 240, 192 x 144]	Automático/Manual/Forzado	BB-HCM511: 330 g BB-HCM531: 335 g
Seguridad	Exposición	Consumo
ID de usuario/contraseña	Automática	PoE: aprox. 6.5 W, Adaptador de CA [opcional]: 7 W
Protocolos compatibles	Intensidad luz necesaria	Alimentación
IPv4: TCP, UDP, IP, HTTP, FTP, SMTP, DHCP, DNS, ARP, ICMP, POP3, NTP, UPnP*, Autenticación SMTP, RTP, RTSP, RTCP	De 2 a 100.000 lux [en modo visual. noct. color: de 0,2 a 100.000 lux]	PoE: 48 V, Alimentación a través de Ethernet compatible con IEEE802.3af Adaptador de CA [opc.]: entrada 100-240 V CA, salida 12 V CC
IPv6: TCP, UDP, IP, HTTP, FTP, SMTP, DNS, ICMPv6, POP3, NTP, RTP, RTSP, RTCP	Audío	
Límite accesos usuarios	Comunicación de audio	
Máx. 30 accesos simult. [máx. 10 accesos en modo MPEG-4 con reprod. de sonido]	Bidireccional, half-duplex	
Imagen en búffer*3	Método reprod. audio	
Aprox. 350 imágenes (320 x 240) *imág. calidad estándar *con visual. de hora *sin utilizar tarjeta de memoria SD	Reproducción con ActiveX	
Método transf. imágenes	Método codific. audio	
SMTP*, FTP, HTTP	Codificación con ActiveX	
Act. transf./búffer de imagen	Compresión de audio	
Alarma, temporizador o detección de movimiento	ADPCM 32 kbps	
Cámara	Ancho de banda audio	
Zoom	300 Hz - 3.4 kHz	
Zoom digital de 10x [según área]	Entrada de audio	
Ángulo visualización	Micrófono integrado, terminal de entrada de micrófono externo	
Horizontal: 54° (total 174°), vertical: 40° (total 105°)	Salida de audio	
Ángulo panoramización	Terminal de salida de línea de audio para altavoz externo	
De -60° hasta +60°	Terminal	
Ángulo de inclinación	Interface de red	
De -45° hasta +20°	Ethernet [10Base-T/100Base-TX]	
Velocidad de giro	Conector de E/S externa	
Panoramización: máx. 80°/s.; Inclinación: máx. 80°/s.	Entradas: 2, Salida: 1	
	Salida de vídeo*5	
	Compuesta analógica [NTSC/PAL]	
	Salida de audio*5	
	Mini-jack estéreo de 3,5 mm [la salida es mono]	
	Entrada de micro externo	
	Mini-jack de 3,5 mm	
	Ranura para tarjetas de memoria SD	
	Tamaño completo [se garantiza el funcionamiento para las tarjetas de memoria SD de 2 GB, 1 GB, 512 MB, 256 MB, 128 MB y 64 MB]	

Más información en el 902 15 30 60 o en www.panasonic.es

Panasonic España, S.A.
CIF - A 59 84 17 83

Panasonic es marca de Matsushita Electric Industrial Co. Ltd.

<http://panasonic.co.jp/pcc/products/en/netwcam/>

Panasonic®

0M0207SP-HCM531/511-LT-CE
Todas las imágenes son simuladas.

El diseño y las especificaciones están sujetos a cambio sin previo aviso.

Debido a la constante innovación de nuestros productos, las especificaciones de este catálogo son válidas salvo error tipográfico y pueden estar sujetas a pequeñas modificaciones por parte del fabricante sin previo aviso con el fin de mejorar el producto. Prohibida la reproducción total o parcial de este catálogo sin la autorización expresa de Panasonic España, S.A.